

AD 2.LFGG		
AD 2 LFGG ATT 01	AD 2 LFGG TXT 01	

# ATTERRISSAGE A VUE

## Visual landing

Ouvert à la CAP  
Public air traffic

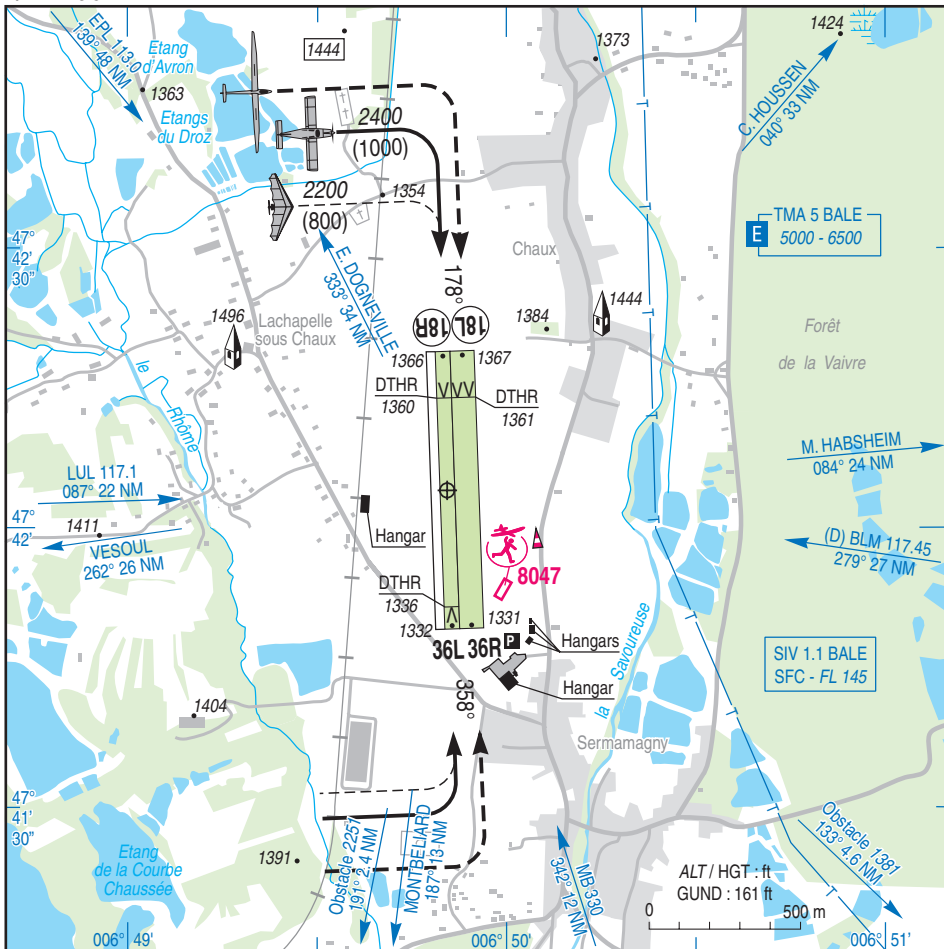
# BELFORT CHAUX

## AD2 LFGG ATT 01

22 OCT 09

	<b>ALT AD : 1367 (49 hPa)</b> LAT : 47 42 04 N LONG : 006 49 51 E	<b>LFGG</b> VAR : 0° (05)
--	---	------------------------------

APP : NIL  
 TWR : NIL  
 A/A : 123.5



RWY	QFU	Dimensions Dimension	Nature Surface	Résistance Strength	TODA	ASDA	LDA
18 R	178	920 x 50	Non revêtue Unpaved	-	920	920	765
36 L	358	920 x 50	Non revêtue Unpaved	-	920	920	829
18 L	178	920 x 80	Non revêtue Unpaved	-	920	920	765
36 R	358	920 x 80	Non revêtue Unpaved	-	920	920	920

Aides lumineuses : NIL

Lighting aids : NIL

**Consignes particulières / Special instructions**

**Conditions générales d'utilisation de l'AD**

Utilisation simultanée des pistes avion et planeur interdite.

**Dangers à la navigation aérienne**

Enneigé en hiver.

Par vent fort du NE, risque de rabattants créés par proximité de la montagne.

RWY 36, gravillons sur les 300 premiers mètres.

**Procédures et consignes particulières**

QFU 178 préférentiel cause environnement (relief au NW).

Roulage interdit hors piste et TWY.

Planeurs : évolutions à l'W des pistes.

Tout TKOF ou LDG sera suspendu si un planeur est immobilisé sur la piste.

**Activités diverses**

Activité voltige N° 6455, axe de piste - 1650 ft AAL/FL 065 - SAM, DIM et JF 0830/SS - HIV : + 1 HR.

Activité de treuillage planeurs N° 940 sur bande non revêtue 18L / 36R. Câble non balisé. Activité annoncée par un gyrophare à éclats jaunes. Information des usagers : A/A BELFORT.

AEM N° 8047, 500 ft ASFC, ETE : 0700-1800, HIV : 0800-SS.

**General AD operating conditions**

*Simultaneous use of both RWY prohibited.*

**Air Navigation hazards**

*AD snow covered during winter.*

*Severe wind from NE, risks of down draughts due to the proximity of mountains.*

*RWY 36, gravels on the first 300 metres.*

**Procedures and special instructions**

*Preferred QFU 178 due to high terrain NW of AD.*

*Taxiing prohibited except on RWY and TWY.*

*Gliders: evolutions W of the RWYs.*

*TKOF and LDG must be stopped if a glider is unmoved on the strip.*

**Special activities**

*Aerobatics NR 6455, on RWY axis - 1650 ft AAL/FL 065 - SAT, SUN and HOL 0830/SS - WIN: + 1 HR.*

*Glider winching activity (NR 940) over unpaved RWY 18L / 36R. Unmarked cable. Activity announced by yellow flashing lights. Users information on A/A BELFORT.*

*AEM NR 8047, 500 ft ASFC, SUM: 0700-1800, WIN: 0800-SS.*

**Informations diverses / Miscellaneous**

HIV + 1 HR / WIN + 1 HR

Les informations de source **non DGAC** de cette rubrique sont communiquées sous toute réserve.

**Non DGAC** information in this document is communicated with all reserve.

**1 - Situation / Location :** 7 km N Belfort (90 - T. de Belfort).

**2 - ATS :** NIL.

**3 - VFR de nuit / Night VFR :** Non agréé / Not approved.

**4 - Gestionnaire / Managing authority :** Conseil Général du Territoire de Belfort - Hôtel du Département  
Place de la Révolution Française  
90000 Belfort - ☎ 03 84 90 90 90.

**5 - AVA :** Délégation Bourgogne et Franche Comté (voir / see GEN).

**6 - BRIA :** BALE MULHOUSE (voir / see GEN).

**7 - Préparation du vol / Flight preparation :** Acheminement PLN VFR / Addressing VFR FPL : voir / see GEN 12.

**8 - MET :** VFR : voir / see GEN VAC

IFR : voir / see GEN IAC

Station : NIL.

**9 - Douanes, Police / Customs, Police :** NIL

**10 - AVT :** Carburants / Fuel : 100 LL . Lubrifiants / Lubricants : 80 W-80 (CIV) HJ.

Paiement comptant ou chèque / Cash payment or cheque.

**11 - SSLIA :** Niveau 1 / Level 1.

**12 - Péril animalier / Wildlife strike hazard :** NIL.

**13 - Hangars pour aéronefs de passage / Transient aircraft hangars :** Possible.

**14 - Réparations / Repairs :** NIL.

**15 - ACB :** ABVM (Association Belfortaine de Vol Moteur) ☎ 03 84 29 21 44. email : icare.franchecomte@wanadoo.fr

ABVV (Association Belfortaine de Vol à Voile) ☎ 03 84 29 12 47. email : abvv@free.fr

Tube et Toile 90. email : pillet.marc@wanadoo.fr

Modèle AIR CLUB. email : loehlea@wanadoo.fr

Ballooning adventures ☎ 03 84 22 08 17. email : jb.ballooning@voila.fr

**16 - Transports :** NIL.

**17 - Restaurant :** sur / on AD.